

Coordenadas GPS: 41.344359, -8.745635

**Centro de Monitorização e Interpretação  
Ambiental de Vila do Conde**

Av. Marquês Sá da Bandeira nº 320  
4480-916 Vila do Conde

Tel. 252 637 002 | 252 248 400  
(extensões 3428/9)

E-mail: [cmia@cm-viladoconde.pt](mailto:cmia@cm-viladoconde.pt)

<http://www.cmia-viladoconde.net>  
<https://www.facebook.com/Cmia-Vila-Do-Conde-1590949504567074/>



Exposição Itinerante



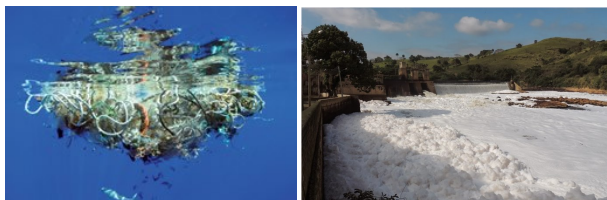
Os estuários e oceanos são o repositório final para uma vasta gama de substâncias descarregadas deliberada ou acidentalmente através de atividades humanas.

Os impactos imediatos e mais agudos ocorrem na zona costeira, onde se verificaram crescimentos elevados da população e mudanças significativas na interface terra-mar:

- construção de instalações industriais,
- manutenção de portos,
- urbanização da linha de costa,
- exigências do turismo,
- outros usos do espaço costeiro.

As zonas costeiras e os estuários são os locais onde se encontra especialmente concentrada a poluição marinha. Estas zonas correspondem a  $\approx 8\%$  da área total de produção do oceano e é onde se dão 50% das pescarias mundiais.

A poluição é a introdução pelo Homem, direta ou indireta, de substâncias ou ener-



gia que provoque ou possa vir a provocar efeitos nocivos. Trata-se então da presença ou aumento da concentração de determinada substância ou constituinte indesejado (contaminante) num material, corpo físico, área, organismo ou ambiente natural, acima do nível de base para essa área ou para esse organismo.

Podem assim ocorrer danos sobre os recursos vivos e vida marinha, riscos para saúde Humana, entrave às atividades marítimas e deterioração dos locais de recreio.

Esta exposição tem como objetivo informar e sensibilizar o público sobre a poluição dos mares, dar a conhecer o efeito dos poluentes no meio marinho e estratégias de controlo da poluição marinha.



A exposição é composta por 19 painéis.

### Temáticas abordadas:

- Poluição e contaminação marinhas;
- Efeitos dos poluentes no meio marinho;
- Dispersão, acumulação e eliminação dos poluentes marinhos;
- Poluentes Orgânicos Persistentes;
- Petróleo no meio marinho;
- Hidrocarbonetos aromáticos policíclicos e halogenados;
- Metais;
- HNS - Substâncias Nocivas e Perigosas;
- Poluentes Emergentes;
- Radioatividade;
- Lixo Marinho;
- Matéria Orgânica e Nutrientes;
- Alterações globais na saúde dos oceanos;
- O que podemos fazer?;
- Biorremediação e Fitorremediação;
- CMIA investiga as praias.

