

A exposição composta por 24 painéis:

- Espécies Invasoras
- Algas
- Plantas não vasculares
- Plantas vasculares
- Fungos
- Animais

Filo das Esponjas

Filo dos Cnidários

Filo dos Ctenóforos

Filo dos Platelminthes

Filo dos Nemátodes

Filo dos Moluscos

Filo dos Briozoários

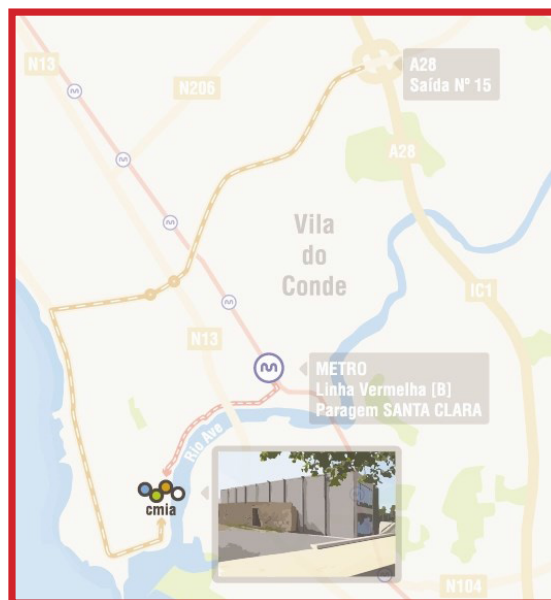
Filo dos Anelídeos

Filo dos Artrópodes

Filo dos Equinodermes

Filo dos Cordados

- Investigação no CMIA



Coordenadas GPS: 41°21'14,23"N; 8°44'35,55"W

VISITAS À EXPOSIÇÃO

Horário

10H-12:30H | 14H-18H (dias úteis)

CMIA

Centro de Monitorização e Interpretação Ambiental de Vila do Conde

Av. Marquês Sá da Bandeira nº320

4480-916 Vila do Conde

T. 252 637 002 | 252 248 400 (extensões 3428/9)

cmia@cm-viladoconde.pt

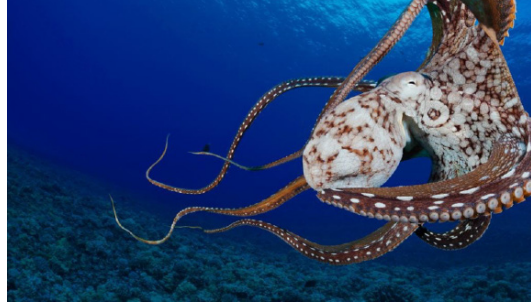


EXPOSIÇÃO ITINERANTE



COM O APOIO





“Espécie invasora é susceptível de, por si própria, ocupar o território de uma forma excessiva, em área ou em número de indivíduos, provocando uma modificação significativa nos ecossistemas.”

Decreto-lei n.º 565/99, de 21 de dezembro



A introdução destas espécies pode dar origem à predação ou competição com espécies autóctones. As espécies invasoras são uma ameaça crescente em Portugal, ocorrendo em todo o Mundo em proporções alarmantes, afetando a diversidade biológica, as atividades económicas (agricultura, silvicultura e pesca) ou a saúde pública (causando doenças ou alergias). As espécies invasoras são espécies exóticas, que se expandem naturalmente, sem a intervenção direta do Homem, em habitats naturais ou semi-naturais. Muitas das espécies exóticas são a base da nossa alimentação e economia não causando problemas. De todas as espécies exóticas que são introduzidas só uma pequena percentagem apresenta um comportamento invasor.

Esta exposição pretende dar a conhecer aos cidadãos os diversos grupos de espécies invasoras que têm impactos nocivos em Portugal e na Europa sensibilizando-os para esta problemática.

A exposição é dirigida a toda a população, desde o público escolar, crianças, adolescentes, estudantes universitários, cientistas e famílias.